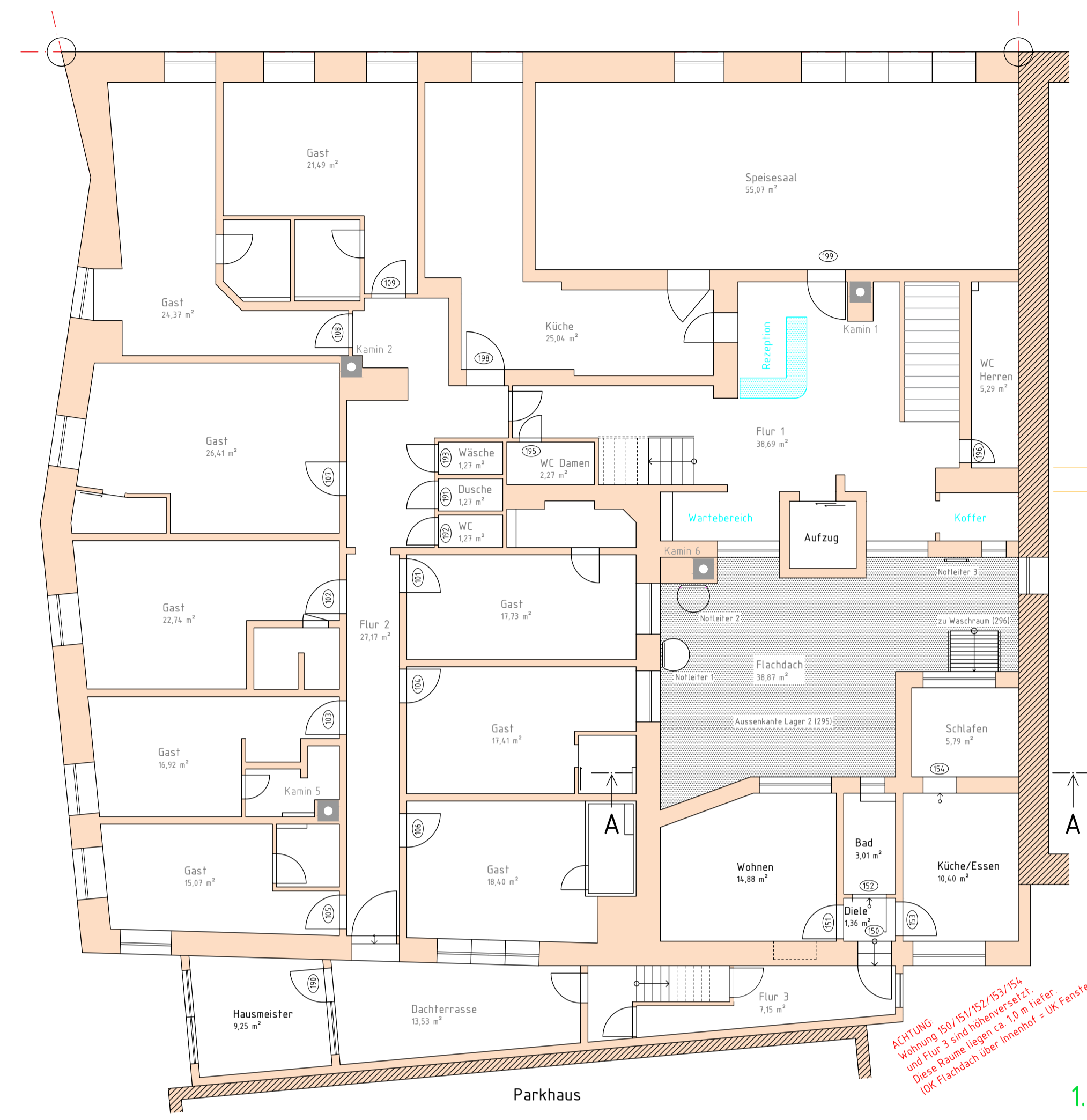




3. Obergeschoss



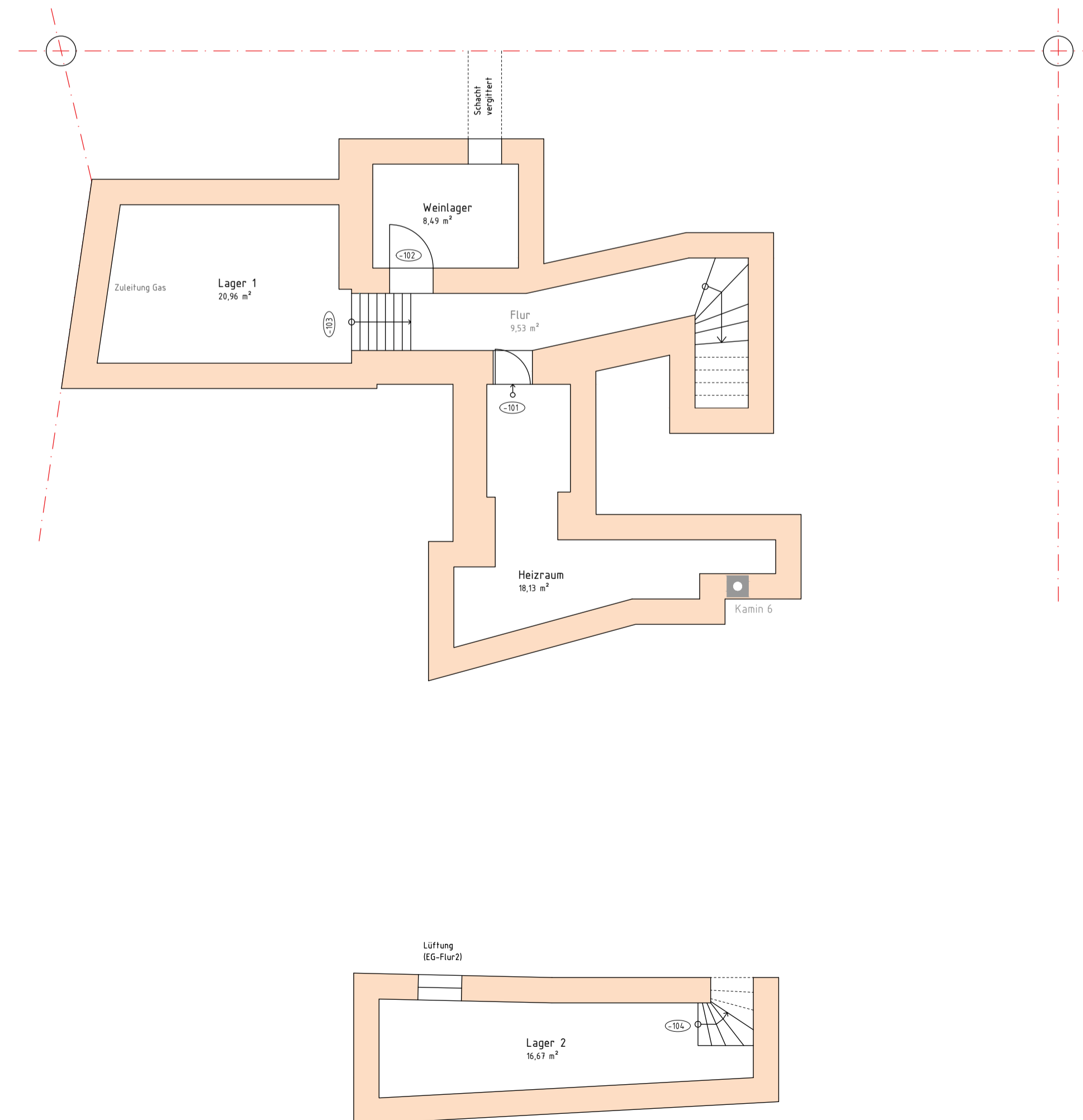
2. Obergeschoss



1. Obergeschoss



Schnitt



Kellergeschoss



Erdgeschoss

blaue Änderung zum Bestandsplan vom 22.05.19
 Fahrtrahnen - schwarz
 Wand neu

Projekt: Umbau und Renovierung eines Hotels
 Bauort: 93047 Regensburg
 Leistung: Erstellung von Bestandsplänen / Eingabeplanung und Bauantrag

Grundrisse
 Schnitt

2019

SIB GmbH
 Waldkraiburger Str. 14
 93073 Neutraubing
 094.01/913 847-0
 l.putz@sib-bau.de

Ingenieurbüro für Bauwesen